



AREA DI LAMINAZIONE DEL TORRENTE SEVESO in Comune di Paderno Dugnano (MI) - MI-E-795

PROGETTO DEFINITIVO
NOVEMBRE 2014

PROGETTISTI:

ING. GAETANO LA MONTAGNA
ING. SARA MELONE

COLLABORATORI ALLA PROGETTAZIONE:

GEOM. MAURO MARCONE
DOTT. ALESSANDRO MORGESE

GEOLOGIA:

DOTT. CRISTIAN MORGANTI

SUPPORTO ALLA PROGETTAZIONE:

PROFESSIONISTI INCARICATI:

Dott. Ing. GIOVANNI BATTISTA PEDUZZI

Prof. Ing. ALESSANDRO PAOLETTI

Dott. Ing. STEFANO CROCI

Dott. Ing. FILIPPO MALINGEGNO

Dott. Ing. CRISTINA PASSONI

Dott. Ing. MASSIMO COCCATO

Dott. Ing. MARCO MIOLO

Dott. Geol. MARIO SPADA

Dott. Geol. GIAN MARCO ORLANDI

Dott. Geol. SUSANNA BIANCHI

Dott. Ing. ALESSANDRO BARBON

CONSULENZE SPECIALISTICHE:

ASPETTI PAESAGGISTICI E AMBIENTALI:

Arch. ANDREAS KIPAR

Dott. Agr. GIOVANNI SALA

Arch. LUISA BELLINI

QUALITA' DELLE ACQUE:

Prof. Dott. VALERIA MEZZANOTTE

RESPONSABILE DEL PROCEDIMENTO:

ING. LUIGI MILLE

ETATEC

S.R.L.

STUDIO PAOLETTI

SOCIETA' DI INGEGNERIA

Via Bassini 23 20133 Milano | tel: +39 02 26681264 - fax: +39 02 26681553

etatec@etatec.it - etatec@pec.etatec.it - www.etatec.it

STUDIO PAOLETTI

INGEGNERI ASSOCIATI

Via Bassini 23 20133 Milano | tel: +39 02 26681264 - fax: +39 02 26681553

StudioPaolotti@etatec.it - StudioPaolotti@pec.etatec.it

BETA Studio S.R.L.

Ponte San Nicolò (PD) 35020 - Via Guido Rossa 29/a

Tel: +39 049 8961120 - Fax: +39 049 8961090 - info@betastudio.it

Studio Associato di Geologia Spada

Via Donbatt 17 24020 Raticcia (BG)

tel: +39 035 518090 - +39 035 513738

Viale Manzoni 3 27038 Robbio (PV)

ISO 9001

LAND Milano Srl

Via Varese 16 20121 Milano

tel: +39 02 806911.1 - fax: +39 02 806911.30

www.landmilano.com

GRUPPO LAND Milano Roma Cagliari Duisburg

Plazzale Aquileia 6 20144 Milano | tel: +39 02 4814701

TITOLO
CARTA IDROGEOLOGICA

SCALA
1:10.000

Revisioni
1
2

Numero elaborato
TIPOLOGIA
PD
COMMESSA
MI-E-795
DOCUMENTO
DI
NUMERO
D.2.2

Legenda:

Area vasca di laminazione

Confine comunale

Ambito di cava attiva

Ambito di cava recuperata con mantenimento della quota di fondo scavo, attualmente adibita a parco pubblico

Area ex Snia soggetta ad interventi di caratterizzazione e bonifica ambientale

Linee piezometriche (settembre 2013)

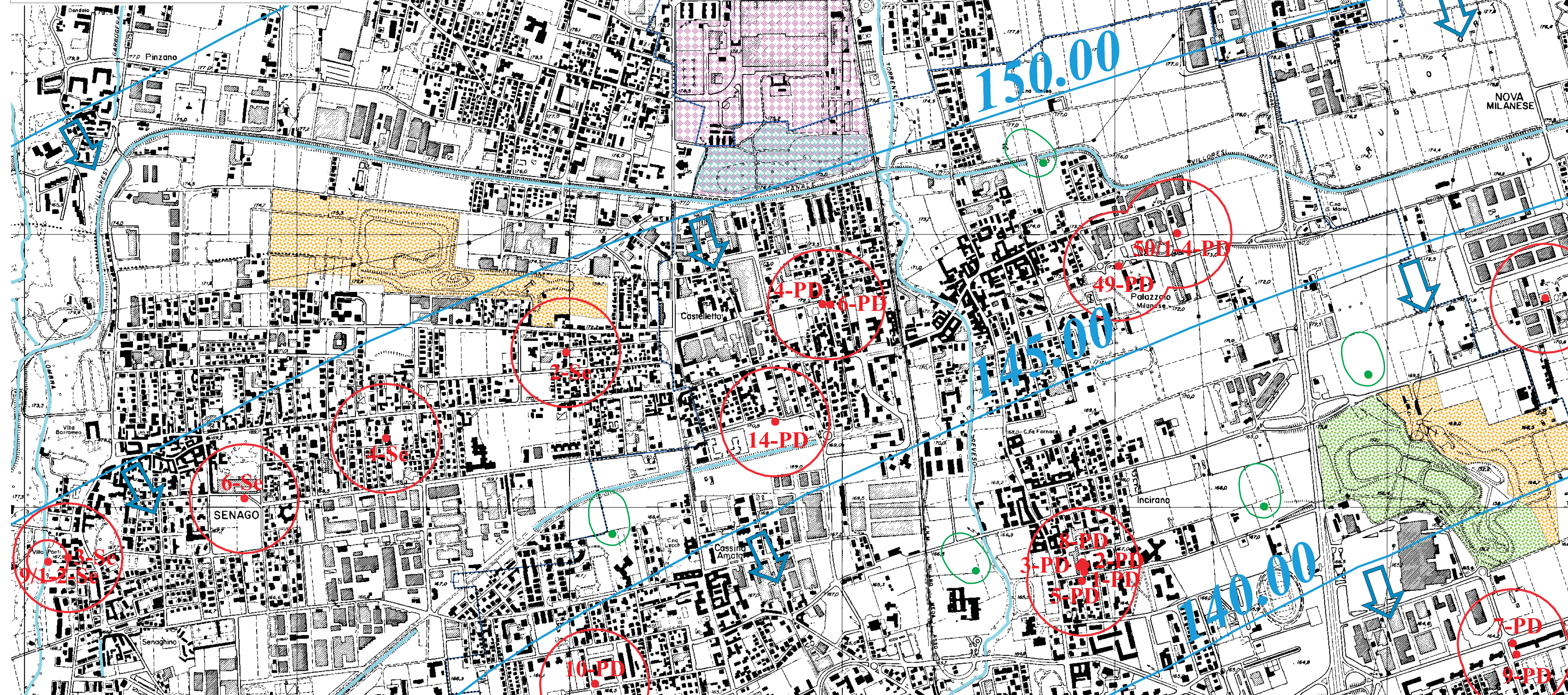
Direzione di flusso

Reticolo idrografico

Pozzi potabili

Area di rispetto pozzi potabili

Vincolo comunale proposto
Area di salvaguardia per la tutela idrogeologica delle zone di interesse a fini acquedottistici definita con criterio emporale t=60 giorni



Fonti utilizzate:

1: Provincia di Milano - sistema informativo falda (SIF) - settembre 2013

2: Comune di Paderno Dugnano (Provincia di Milano) - Componente geologica, idrogeologica e sismica del P.G.T. ai sensi della L.R. 12/2005 e s.m.i. secondo i criteri della D.G.R. n. IX/2616/2011 - Tav 2 - "CARATTERI IDROGEOLOGICI E VULNERABILITA' DELL'ACQUIFERO" - maggio 2013; Tav 6 - "CARTA DEI VINCOLI" - dicembre 2012 dello Studio Idrotecnico associato

3: Comune di Varedo (Provincia di Monza e Brianza) - Studio geologico a supporto del PGT redatto ai sensi della D.G.R. n. 8/1566 e della D.G.R. n. 8/7374 - Tav 2 - "CARTA IDROGEOLOGICA E DELL'IDROGRAFIA SUPERFICIALE"; Tav 5 - "CARTA DEI VINCOLI" Associazione temporanea dr. geol. F. Plebani e dr. geol. N. Invernici - dicembre 2009

4: Comune di Senago (Provincia di Milano) - Componente geologica, idrogeologica e sismica del P.G.T. ai sensi della L.R. 12/2005 e secondo i criteri della D.G.R. n. IX/2616/2011 - Tav 2_R1 - "IDROGEOLOGIA E VULNERABILITA'"; Tav 6_R1 - "VINCOLI" dello Studio Idrotecnico associato - maggio 2014

5: Comune di Nova Milanese (Provincia di Monza e Brianza) - Studio geologico a supporto del P.G.T. (L.R. 11/05/05 e D.G.R. 08/05/05 n. 8/7375 - "CARTA DEI VINCOLI" dello Studio Sat s.r.l. -Settembre 2010